



## ZAHLEN UND ENTWICKLUNGEN

**540**  
HAUSHALTE IM  
KREIS STEINFURT  
BERATEN

**94**  
VERMITTLUNGEN  
IN NEUE  
WOHNUNGEN

**55**  
VERHINDERUNGEN  
DES WOHNUNGS-  
VERLUSTES

Für viele Familien konnten weitere familienunterstützende Hilfen initiiert werden. Darüber hinaus erfolgte für ein Teil der Ratsuchenden, zur Stabilisierung ihrer Lebenssituation, eine Vermittlung zur Schuldnerberatung oder zu sozialpsychiatrischen Diensten. Darüber hinaus ist es gelungen, das Projekt in den Gremien und Netzwerken der sozialpsychiatrischen Hilfestrukturen des Kreises vorzustellen und damit die notwendige Kooperation zu initiieren und zu fördern.



Gefördert vom

Ministerium für Arbeit,  
Gesundheit und Soziales  
des Landes Nordrhein-Westfalen



Herausgeber

Kreis Steinfurt | Der Landrat  
Amt für Soziales und Pflege  
Tecklenburger Str. 10  
48565 Ste infurt  
Tel. 02551 69-0  
www.kreis-steinfurt.de

Stand: Januar 2022

 Endlich ein  
**ZUHAUSE!**  
Landesinitiative gegen Wohnungslosigkeit

WOHNUNGSVERLUSTE  
VERHINDERN

WOHNRAUM SCHAFFEN UND  
DIE LEBENSLAGEN OBdach-  
LOSER, WOHNUNGSLOSER  
UND VON WOHNUNGSVER-  
LUST BEDROHTER MENSCHEN  
VERBESSERN

Mit den Städten und Gemeinden im Kreis und dem Jobcenter wurden verbindliche Strukturen zur Zusammenarbeit aufgebaut, um die Beratung der Zielgruppe frühzeitig ergänzend zu den o.g. Aufgaben sicherstellen zu können. Die bereits vorhandene, bisherige Zusammenarbeit der jeweiligen Träger mit den Akteuren der Wohnungswirtschaft wurde weiter ausgebaut. Auf dieser Basis können die Träger bei Konflikten zwischen Vermietern und Mietern moderierend unterstützen, um Wohnungskündigungen möglichst zu verhindern.

Über intensive Öffentlichkeitsarbeit (Zeitungsberichte, Flyer, Homepage, direkte Ansprache, etc.) wurden die Unterstützungsangebote intensiv beworben.



Mit der Landesinitiative zur Bekämpfung von Wohnungslosigkeit „Endlich ein ZUHAUSE!“ unterstützt die Landesregierung NRW insbesondere die Kommunen in Nordrhein-Westfalen, die statistisch besonders von Wohnungslosigkeit betroffen sind.

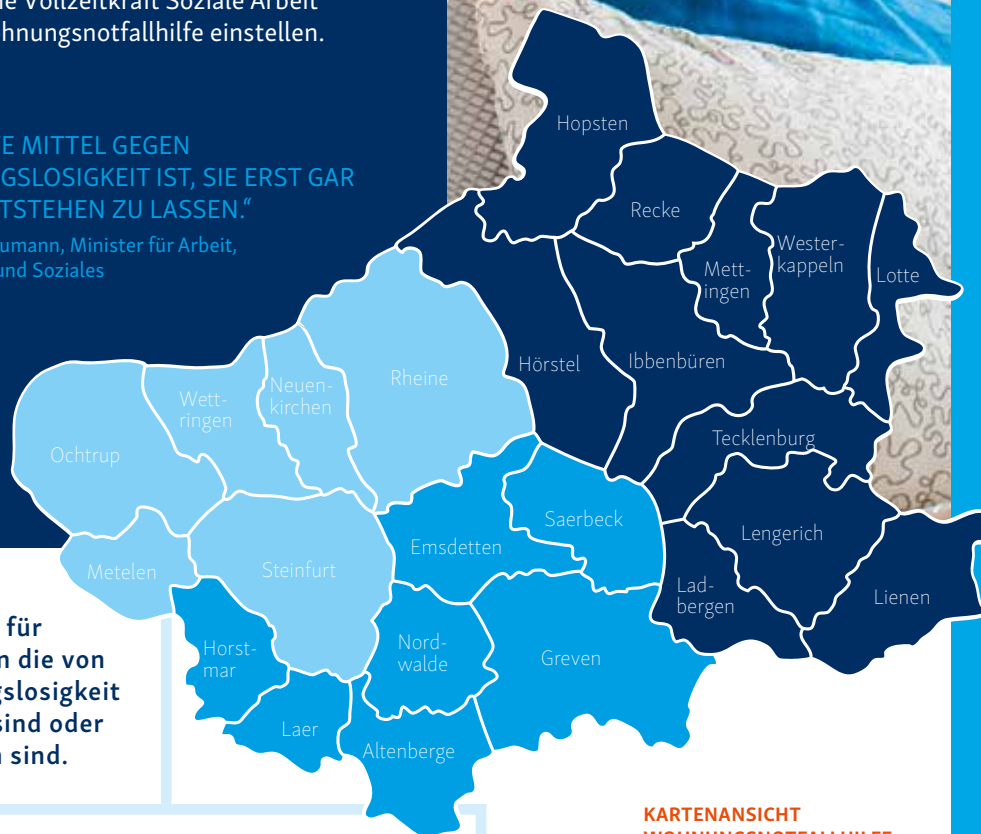
## Endlich ein ZUHAUSE!

Im Rahmen der in den 20 Schwerpunktcommunen geförderten „Kümmererprojekte“ ermöglicht das MAGS diesen Kommunen, die präventiven und nachgehenden Wohnungsnotfallhilfen personell zu verstärken sowie eine intensive Wohnraumakquise zu betreiben.

Für die Umsetzung des Projektes arbeitet der Kreis Steinfurt mit den Trägern SKF Ibbenbüren, Caritasverband Rheine und Caritasverband Emsdetten-Greven zusammen. Das Kümmererprojekt startete am 01.01.2020 und wird bis zum 31.12.2022 weiter gefördert. Jeder Träger konnte eine Vollzeitkraft Soziale Arbeit für die Wohnungsnotfallhilfe einstellen.

„DAS BESTE MITTEL GEGEN WOHNUNGSLOSIGKEIT IST, SIE ERST GAR NICHT ENTSTEHEN ZU LASSEN.“

Karl-Josef Laumann, Minister für Arbeit, Gesundheit und Soziales



Beratung für Menschen die von Wohnungslosigkeit bedroht sind oder betroffen sind.

Unterstützung durch Einzelfallhilfe in Form von Information, Beratung und aufsuchende Hilfe, Vermittlung weiterer Unterstützungsangebote und Begleitung und Unterstützung bei der Wohnraumakquise.

Vernetzung mit der Wohnungswirtschaft, Vermietern und Wohnungsgesellschaften.

**KARTENANSICHT  
WOHNUNGSNOTFALLHILFE**  
Zuständigkeiten  
im Kreis Steinfurt

Caritasverband Rheine e. V.  
Tel. 059718040480  
sozialbuero@caritas-rheine.de

Caritasverband Emsdetten-Greven  
Tel. 02572 1570, zuhause@  
caritas-emsdetten-greven.de

Sozialdienst kath. Frauen  
Ibbenbüren e. V., Tel. 05451 96860,  
wohnungsnotfallhilfe@skf-  
ibbenbueren.de

## LANDES- INITIATIVE AUF EINEN BLICK



WOHNRAUM SICHERN  
& ZUGANG ZU WOHN-  
RAUM SCHAFFEN



Kooperation mit  
Vermieterinnen  
und Vermietern



Vermittlung  
weiterer Unter-  
stützungs-  
angebote



Aufsuchende  
medizinische  
Hilfe



Unterstützung  
von Kommunen  
und freien  
Trägern



Pflegebedarf  
decken



Lebenssituation  
stabilisieren

## INHALTLICHE SCHWERPUNKTE

### Unterstützung bei

- Wohnproblemen
- Prekären Wohnverhältnissen
- Energieschulden
- Mietschulden
- Mietkündigungen
- Räumungsklagen
- Wohnungslosigkeit

Präventive Arbeit wie die zeitnahe niedrigschwellige Unterstützung zur Sicherung des Wohnraumes, Unterstützung bei ersten Mitrückständen oder die Vermittlung zwischen den beteiligten Akteuren.

Unterstützung durch Einzelfallhilfe in Form von Information, Beratung und aufsuchende Hilfe, Vermittlung weiterer Unterstützungsangebote und Begleitung und Unterstützung bei der Wohnraumakquise.

Vernetzung mit der Wohnungswirtschaft, Vermietern und Wohnungsgesellschaften.

**KARTENANSICHT  
WOHNUNGSNOTFALLHILFE**  
Zuständigkeiten  
im Kreis Steinfurt

Caritasverband Rheine e. V.  
Tel. 059718040480  
sozialbuero@caritas-rheine.de

Caritasverband Emsdetten-Greven  
Tel. 02572 1570, zuhause@  
caritas-emsdetten-greven.de

Sozialdienst kath. Frauen  
Ibbenbüren e. V., Tel. 05451 96860,  
wohnungsnotfallhilfe@skf-  
ibbenbueren.de

## LANDES- INITIATIVE AUF EINEN BLICK



WOHNRAUM SICHERN  
& ZUGANG ZU WOHN-  
RAUM SCHAFFEN



Kooperation mit  
Vermieterinnen  
und Vermietern



Vermittlung  
weiterer Unter-  
stützungs-  
angebote



Aufsuchende  
medizinische  
Hilfe



Unterstützung  
von Kommunen  
und freien  
Trägern



Pflegebedarf  
decken



Lebenssituation  
stabilisieren