



Allgemeine Sozial-Beratung

SkF ist die Abkürzung für den
Sozial-Dienst **katholischer Frauen** e.V.

Wir benutzen im Text die männliche Form.

Wir meinen aber **alle** Menschen.

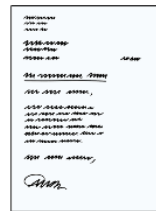


Sie haben große Probleme.

Sie brauchen Hilfe.

Probleme sind zum Beispiel:

- Sie haben Probleme mit der Gesundheit.
- Sie haben Probleme mit Briefen und Ämtern.
- Sie haben Ihre Wohnung oder Ihre Arbeit verloren.
- Sie haben Probleme mit Geld.



Diese Hilfen können Sie bei uns bekommen:

- Sie brauchen Hilfe beim Ausfüllen von Formularen.

- Sie brauchen Hilfe bei Briefen von Ämtern.
Wir lesen sie durch und helfen Ihnen dabei.



- Sie bekommen Grundsicherung, Sozial-Hilfe oder Wohn-Geld.
Sie haben dazu Fragen.



- Sie brauchen Kontakt zu anderen Beratungs-Stellen.
- Sie kommen aus einem anderen Land und brauchen Hilfe.



Sie können

- alleine zu uns kommen.
- mit Ihrem Partner zu uns kommen.
- mit einem Familien-Mitglied zu uns kommen.
- mit einem Freund zu uns kommen.



Es ist egal,

- wie alt Sie sind.
- welche Haut-Farbe Sie haben.
- welche Religion Sie haben.
- ob Sie aus anderen Ländern kommen.



Der SkF muss sich an die Schweige-Pflicht halten.

Schweige-Pflicht bedeutet:

Wir dürfen Keinem Infos über Sie erzählen.



Im SkF arbeiten die Fach-Bereiche
zusammen.



Diese Fach-Bereiche gibt es im SkF:

- Beratungs-Stellen wie zum Beispiel
 - die Sozial-Beratung
 - die Beratung für Wohnungs-Notfälle
 - die Schuldner-Beratung

- das Wohn-Haus für Frauen in Not



- das Sozial-Kauf-Haus

Zum Sozial-Kauf-Haus gehören
zum Beispiel

- die Suppen-Küche
- die Tafel
- der Möbel-Bereich
- das Kleidungs-Geschäft
mit dem Namen **Zieht an**



Die Sozial-Beratung arbeitet auch mit anderen Beratungs-Stellen zusammen.

Andere Beratungs-Stellen sind zum Beispiel

- die Sucht-Beratung
- die Frauen-Beratung



Die Sozial-Beratung hilft Ihnen Kontakt zu den anderen Beratungs-Stellen zu bekommen.

Unsere Hilfe kostet nichts.

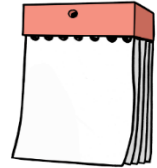


Beratungs-Zeiten:



Dienstag von 14.00 Uhr bis 16.00 Uhr

Das ist eine telefonische Beratung.
Am Telefon bekommen Sie dann einen
Termin.



So können Sie uns erreichen:

Das ist unsere Adresse:

Sozialdienst katholischer Frauen e.V.

Allgemeine Sozial-Beratung

Oststraße 39

49 477 Ibbenbüren



Das ist die Telefon-Nummer von
der Zentrale:

05 45 1 – 96 86 0



Das ist unsere E-Mail:

allgemeine-sozialberatung@skf-ibbenbueren.de

Das ist unsere Internet-Seite:

[https://www.skf-ibbenbueren.de/
fachdienste/allgemeine-sozialberatung](https://www.skf-ibbenbueren.de/fachdienste/allgemeine-sozialberatung)



Das ist ein QR-Code.

Dann bekommen Sie mehr Infos.



Ansprech-Personen



Gabriele Andresen

Das ist ihre Telefon-Nummer:

05 45 1 – 96 86 39



Stefanie Weißels

Das ist ihre Telefon-Nummer:

05 45 1 – 96 86 30

Dieser Flyer wurde gefördert mit Mitteln des Ministeriums für Arbeit, Gesundheit und Soziales des Landes Nordrhein-Westfalen (MAGS).



Das Siegel ist von Inclusion Europe.

übersetzt von:

Büro für Leichte Sprache
und Barriere-Freiheit

www.lotze-sprache.de

geprüft von:

Anna Beck
Shpresa Matoshi
Melanie Meyer
Osman Sakinmaz



Die Bilder sind von

© Lebenshilfe für Menschen mit geistiger Behinderung Bremen e.V., Illustrator Stefan Albers, Atelier Fleetinsel, 2013.